

ad2m-concept

Architecture Design Media Marketing

ARMIN KIND († 2018), Architekt

RAINER M.BERGER, Dipl.-Ing., Architekt

Atelier

CH- 6405 IMMENSEE / SZ * BLUMENWEG 5

UK- LONDON SE16 4DG * B 508 Tower Bridge Business Complex

D- 38170 BERKLINGEN * SEMMENSTETTERSTR. 2

rmb@ad2m-concept.ch * www.ad2m-concept.ch

Www.malibu-north.com * www.humanresources-ageny.com

ad2m-concept

Architecture Design Media Marketing

Auswahl/ Excerpt

Werkverzeichnis/ Works book

1969- 2023

ad2m-concept

1969

69-01 Wohnanlage „Tannenzapfen“ Goslar/D, Reitstallweg, Genehmigung-,
Ausführungsplanung

1970

70-01 Hotelanlage „Lala Marlem-Sangho-Club“ Süd Tunesien
Gesamtplanung, Realisierung

1971

71- 01 Urbanisation, Hotelanlagen Boa-Vista, Cap Verden Konzeption,
Entwurfsplanung

1 Hotel Kaiserhof Wuppertal-Elberfeld/ D IA, Gesamtplanung,
Realisierung

1972

72-01 Wohnhaus, Lagerhalle Heusel Goslar-Jerstedt Gesamtplanung,
Realisierung

1973

2 Kommunales Hallenbad Alpen, Niederrhein/ D Gesamtplanung,
Realisierung

3 Bewegungszentrum Stübeckshorn, Niedersachsen/ D
Gesamtplanung, Realisation

1974

4 Konferenz- und Schulungszentrum CEFAS I in Wölfersheim/Hess./
D Generalplanung, Realisation

5 Konferenz- und Schulungszentrum CEFAS II in Wölfersheim/Hess./
D Generalplanung, Realisation



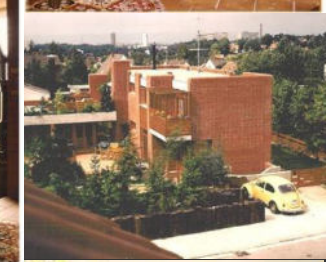
ad2m-concept

1975

- 1 Wall-Kaufhaus Dinslaken/ D
Entwurf, Genehmigungsplanung
- 2 Wintergarten Trabrennbahn Recklinghausen/ D
Ausführungsplanung
- 3 Kombi-Bad Duisburg/D Konzeption

1976

- 4 Wohnhaus Mainz- Bretzenheim/ D, Marienpfad 2
Innenausbau, Bauleitung, Realisation
- 5 Wohnhaus Koblenz/ D
Vorentwurf, Entwurf, Kosten
- 3 Wohn- und Geschäftshaus Wiesbaden/ D, Kl. F
Strasse 2 GP, Realisierung, Bauleitung
- 4 Hotel Maasberg Therme, Bad Sobernheim/ D Konzeption
Entwurf, Realisierung



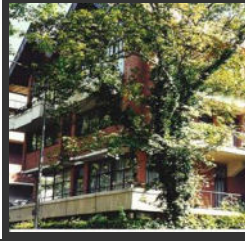
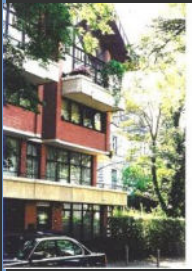
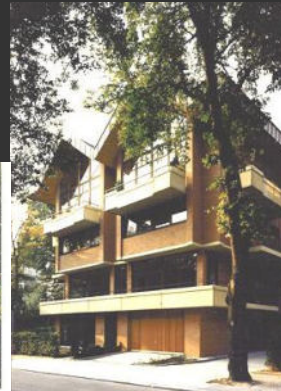
ad2m-concept

1977

- 1 Wohnanlage Cunard-Werke, Goslar/D Umbau,
Gesamtplanung, Realisierung
- 2 Ziegelei Wadi-Fatima, Saudi-Arabien/ UEA
Gesamtplanung, Realisierung
- 3 Hotel Tunisie-Palace, Tunis/ Tunesien
Konzeption, Präsentation

1978

- 4 Kurpavillon, Kurpark Bad Sobernheim/ D
Generalplanung, Innenausbau, Realisation
- 5 Wohnanlage mit Praxen, Wiesbaden/ D, Parkstrasse 25
Generalplanung, Realisation
- 3 Hotel „Der Achtermann“, Goslar/D
Umbau, Erweiterung, Anbau, Gesamtplanung 4
Hotel „Niedersächsischer Hof“ Goslar/D
Erweiterung, Konzeption



ad2m-concept

1979

- 1 Wohn- und Geschäftshaus Dotzheimer Strasse, Wiesbaden/
D Generalplanung, Realisierung
- 2 Wohnanlage Corneliusweg 6, Wiesbaden/ D
Generalplanung, Realisierung
- 3 Kulm-Hotel, Alte Dobler Strasse, Bad Herrenalb/ D,
Generalplanung, Innenausbau, Realisation
- 4 Hotel- und Konferenzzentrum Bad Homburg(Saalburg)/ D
Konzeption, Entwurf
- 5 Hotel Neroberg in Wiesbaden/ D Entwurf, Umnutzung,
Modernisierung
- 6 Ferienhaussiedlung Waldsolms/ D
Konzeption, Entwurf, B-Plan Änderung 79-07 Hotel- und
Konferenzzentrum Eltville/ D
Konzeption, Entwurf
- 8 Hotel- und Konferenzzentrum Rhens/ D Konzeption, Entwurf
- 9 Hotel- und Konferenzzentrum Kattenes (Mosel)/ D
Konzeption, Entwurf
- 10 Hotel Kreuth/ D
Konzeption, Entwurf
- 11 Hotel- und Konferenzzentrum Marienheide/ D
Konzeption, Entwurf
- 12 Finca „Cutri“ Mallorca, Cap de Pera/ SP
Umbau, Erweiterung, Gesamtplanung, Realisation



ad2m-concept

1980

80-01 Ferien- und Freizeitpark Katzenellenbogen/ D

Konzeption, Marketing, Planung und Interior Design, Bauantragsstellung

80-02 "Ostertaler" Feriendörfer in verschiedenen Orten Deutschlands

Konzeptionen, Generalplanung, Interior Design, Bau, Marketing 80-03

Grosswohnanlagen im Elsass, Lembach/ F

Generalplanung, Interior Design, Bau 80-04 2 Villen Mallorca/ SP

Generalplanung 80-05 Arztpraxis Mainz/ D,

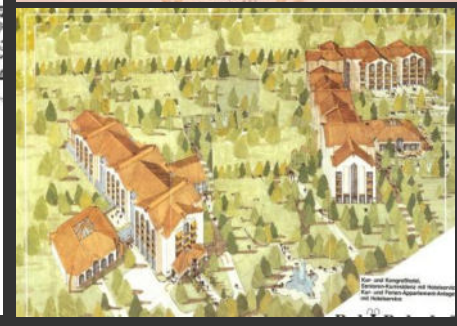
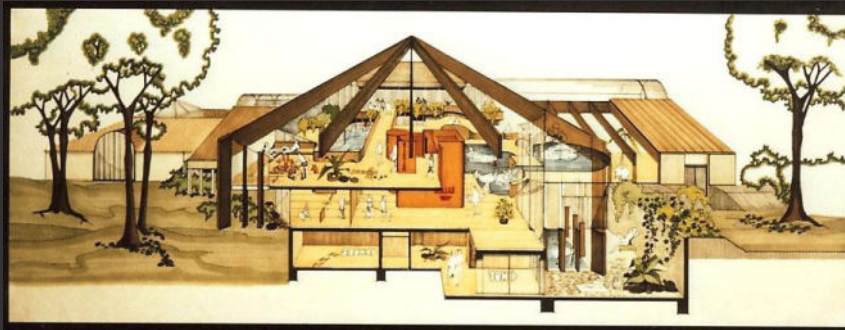
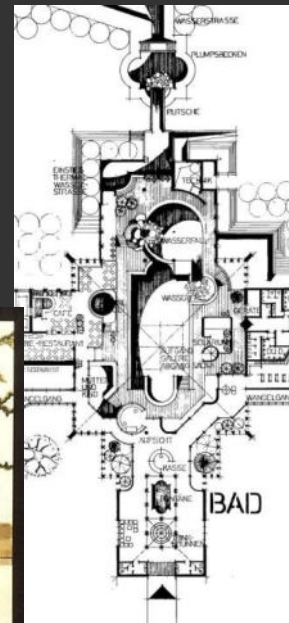
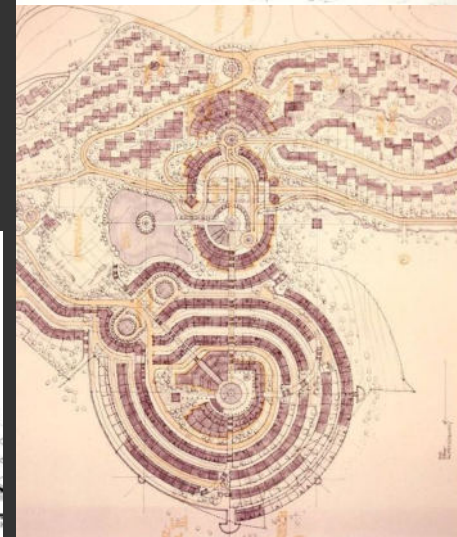
Konzept, Generalplanung, Interior Design, Realisation



ad2m-concept

1981

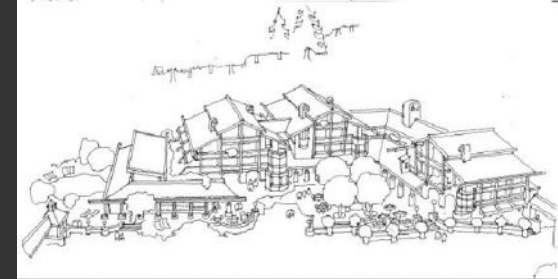
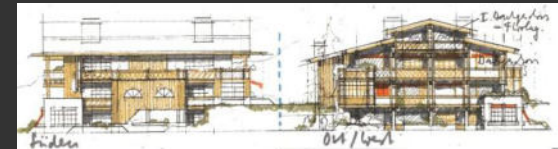
- 1 Hotel und Seniorenanlage Bad Rappenau/ D Konzeption, Bauantrag
- 2 Hotel und Seniorenanlage Bad Liebenzell/ D Konzeption, Bauantrag
- 3 Senioren-, Hotel- und Thermalbadanlage Bad Bodendorf/ D Generalplanung, Interior Design, Bauantrag, Marketing
- 4 Wohnanlage Kurpark Bad Bodendorf/ D Generalplanung, Bauantrag, Marketing
- 5 Urbanisation Les Chateaux des Chataignier, Elsass/ F Konzeption, Generalplanung, Marketing
- 6 Alte Feuerwache Goslar/ D, Umbau zur Markthalle, Generalplanung, Realisierung
- 7 Neubau Kreisverwaltungen Goslar/D und Gifhorn/D Konzeption, Studien



ad2m-concept

1982

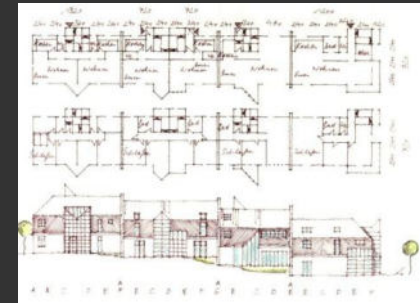
- 2 Wohnhaus Dotzheimer Strasse, Wiesbaden/ D Altbausanierung, Modernisierung
- 3 Hotel- und Seniorenanlagen in Baden- Baden/ D Konzepte, Studien, Planung, Marketing
- 4 Hotel- und Seniorenanlagen Bad Duerrheim/ D Konzepte, Studien, Planung, Marketing
- 5 Hotel- und Seniorenanlage Oberreute/ D Konzepte, Studien, Planung, Marketing
- 82-07 Hotel- und Seniorenanlage Obersdorf/ D Konzepte, Studien, Planung, Marketing
- 9 Hotel- und Seniorenanlagen Konstanz/D Konzepte, Studien, Planung, Marketing
- 10 Hotel- und Seniorenanlage Gayenhofen/ D Konzepte, Studien, Planung, Marketing
- 11 Freizeit- Erlebnisbad Rengsdorf/ D des Landes Rheinland-Pfalz/D Konzept Umbau Hallenbad, Generalplanung, Interior Design
- 12 Aquamare und Hotel Esslingen/ D, Eurotel Konzept, Studien, Entwurf
- 13 Hotel Zell/ Mosel/ D Konzeption, Entwurf, Bauantrag
- 14 Tennisparks in Mülheim, GP
- 15 Badenweiler/ D Konzeption, GP



ad2m-concept

1983

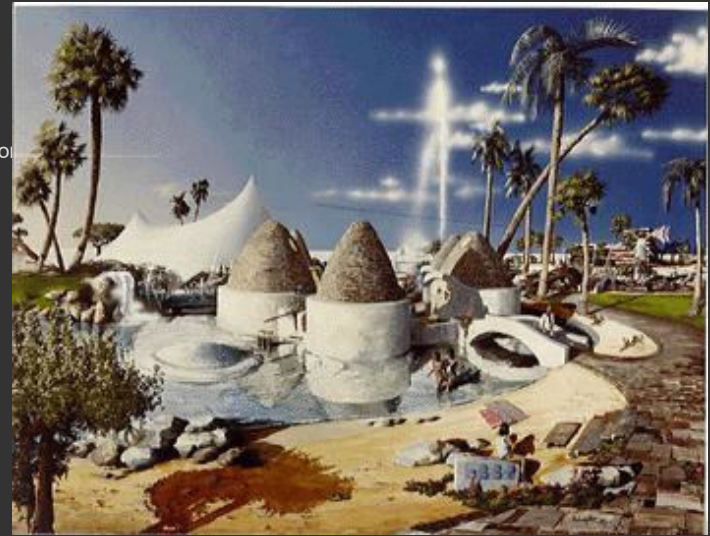
- 1 Wohnpark "Sonnendörfer" auf 300ha in Winterberg/ D Konzeption, Studien, Planung
- 2 Hotel Nürburgring Land Rheinland- Pfalz/ D Studien, Konzeption, Entwurf
- 3 ITB Berlin mit Alfa- Hotelgruppe, Tochterunternehmen der TUI
Eigener Stand als Hotel- und Touristikplaner, Präsentation, Marketing 83-04
Shopping Passage mit Wohnungen und Appartments Baden-Baden/ D
Umnutzung historisches Gebäudeensemble, Konzeption, Planung, Interior Design
83-05 Erlebnis- und Freizeitbäder, Aquadrom, Aquamare, Wet & Wild-Parcs in D, NL, F, USA
Konzeption, Interior Design, Realisierungs- und Finanzierungsstudien 83-07
Erlebnis- und Freizeitbad in Dallas/ USA
Konzeption, Interior Design, Realisierungs- und Finanzierungsstudie
83-08 Bauerndörfer in Kaernten/ A
Konzeption, Realisierungs- und Marketingstudie 83-09 Sonnendorf Ruppertshain/ D
Konzeption, Entwicklung, Planung 83-10 „Falcon-Club“ Abu-Dharbi, UEA
Konzeption, Entwurf
83-11 Hotel und Spielkasino Gammarth, Tunesien,
Konzeption, Entwurf



ad2m-concept

1984

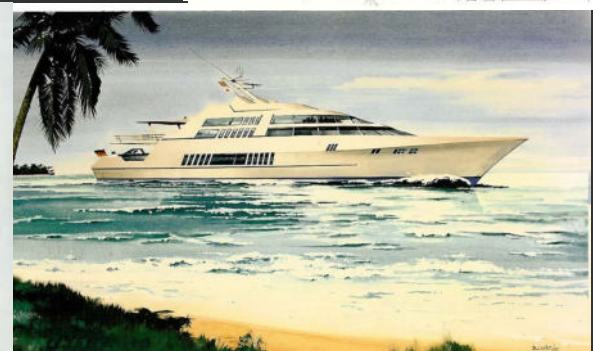
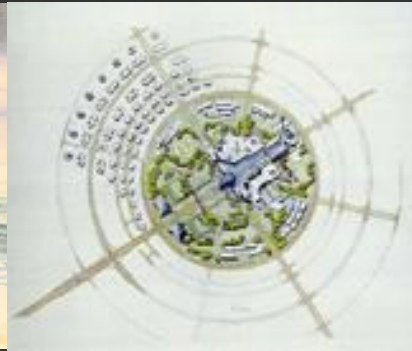
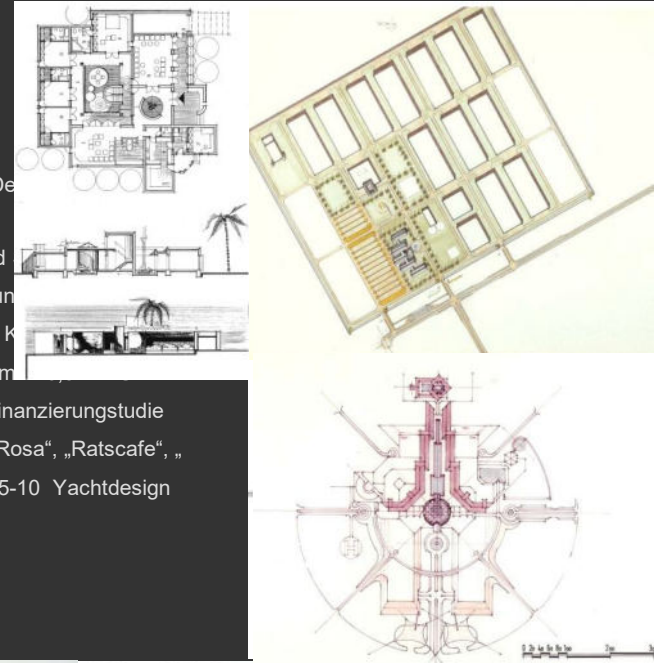
- 1 Zugspitzbahnhotel Garmisch- Partenkirchen/ D Konzeption, Studie
- 2 Hotel in Bad Schoenborn/ D
Konzeption, Studie, Design+ Planung, Bauantrag 84-03 Hotel Insel
Reichenau/ D
Konzept-, Umnutzungsstudie, Kosten- Nutzenanalyse 84-04 Hotel
Pearl of Eliat + Wasserpark in Eliat, Israel
Entwicklung, Konzeption + Interior Design, Planung,
Realisierung
- 5 Golf + Country Club auf 1.100.000ha mit Weingütern New Mexico/
USA Entwicklung, Konzept, Studien, Marketing
- 6 Altersheimen und Seniorenresidenzen in Heidelberg/ D
Konzeption, Design, Entwicklung + Planung, Feasibility
- 10 Altersheimen und Seniorenresidenzen in Bad Sassendorf/ D
Konzeption, Design, Entwicklung + Planung, Feasibility
- 11 Altersheimen und Seniorenresidenzen in Bad Teinach/ D Konzeption
Design, Entwicklung + Planung, Feasibility
- 12 Hotel + Resortanlage Sychellen/ Ind. Ozean Konzeption, Design,
Entwurf, Feasibility



ad2m-concept

1985

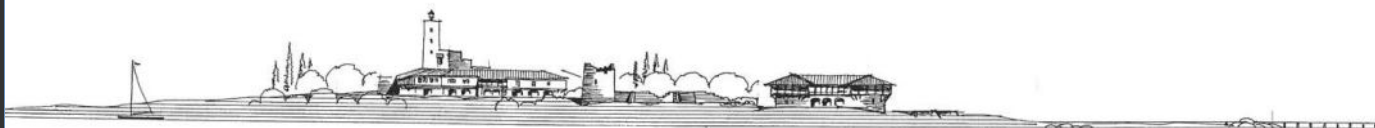
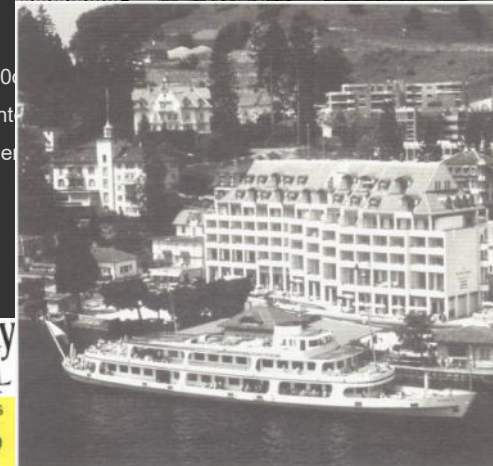
- 1 Hotel + Volksbank Schwabisch- Gemuend/ D Konzeption, Planung, Inneneinrichtungskonzept
- 3 Freizeit- und Erlebnisbadanlage Münster/ D Konzeption und Planung; De
- 4 Hotel Nebelhornbahn in Oberstdorf/ D
Konzept, Studie, Feasibility, Planung, Bauantrag 85-06 Botswana-Land
Realisierung- und Konzeptionsstudie fuer Tourismusentwicklung
85-08 High-Tech-Parc, Fabrikanlagen mit Urbanisationen, EK-Zentren, K
Hotels, Erlebnis-und Freizeitanlagen Saudi-Arabien/ UEA, Investitionssumm
Entwicklung, Planung, Konzeption + Design, Tender, Realisierungs- und Finanzierungstudie
85-10 Restaurants, Kneipen „Minnas alte Liebe“, „Galerie“, „W“, „Pupasch“, „Mama Rosa“, „Ratscafe“, „
BrauhoF- Gastronomie“ Goslar/ D, Gesamtplanung, Design, Realisierung 85-10 Yachtdesign
Holland
Designstudien



ad2m-concept

1986

- 1 Hotelprojekte, Rehabilitations- und Klinkzentren, Wohnungsbauprojekte für Unternehmensgruppen, Investoren, Vertriebsgruppen, Finanzinstitute und internationale Hotelgruppen in
- 2 Hotel Leimen/D
- 86-03 Hotel Duesseldorf/ D 86-04 Hotel Burgberg/ D
- 86-05 Hotel Berchtesgarden/ D 86-08 Hotel Hindelang/ D
- 11 Hotel Ziegenhain/ D
- 12 Hotel Quellenhof, Garmisch- Partenkirchen/ D Studie Umnutzung und Erweiterung, Feasibil
- 13 Posthotel Weggis/ CH
Entwicklung, Realisierungsstudie, Planung, Erweiterung
- 14 Einkaufs- und Theaterzentrum, High-Tech-Parc mit mehreren Theatern, Kinos, 200.000
Flaeche, Shop- in- Shop, Bäderanlagen, Wohnanlagen, Parkings etc. 65 Stockwerken Kant
Entwicklung, Konzeption, Realisierungstudie 86-15 Tourismusurbanisationen in Sardinie
Entwicklungsstudien, Konzeptionen, Design



ad2m-concept

1987

87-02 Hotel Tannenhof Haiger/D

Studie, Feasibility, Generalplanung, Bau, Interior Design 87-03 Me

Studie, Generalplanung, Interior Design, Bau

4 Autobahnraststättenkonzepte Chateau Difko-Fondsgesellschaft, K

5 Wohn und Geschäftshaus mit Bank Neckarsulm/ D Entwicklung, Studien Design, F

6 Dominica/ Windward Islands, Karibik

Untersuchung- und Vorschlag zukünftige Infrastrukturentwicklung und Arbeitsplatzsc

Konzeption Ziegelsteinfabrik, Naturschutzstudie mit medialer Durchführung, K

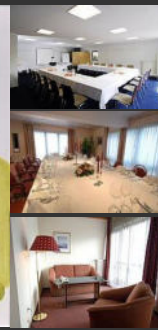
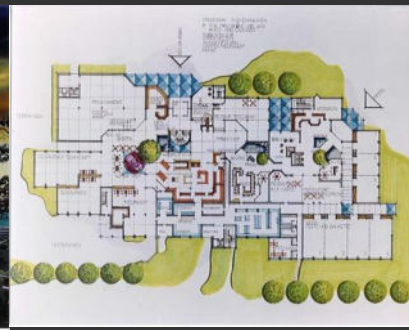
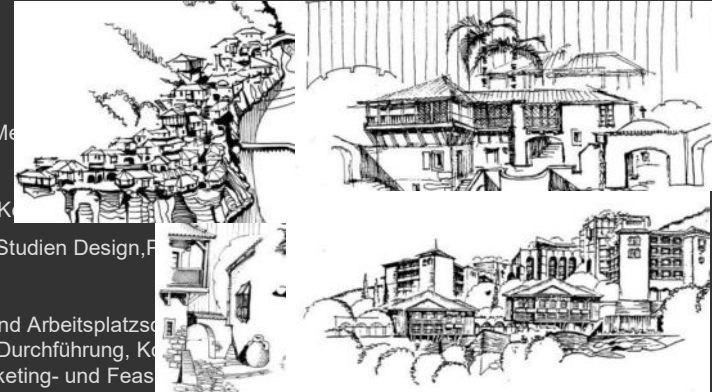
Entwicklungs-, Realisierungs- und Finanzierungsstudien, Marketing- und Feas

8 – 12 Hotel + Resortanlagen 220- 500 Zi in Antalya, Fethje, Kemer, Side, Izmir/ Tuerkei

Studien, Entwicklung, Konzeption, Interior Design und Gesamtplanung, Bau

13-23 Hotelanlagen in Stuttgart, Oberursel, Friedberg, Pforzheim, Garmisch, Wuennenberg, Dillenburg, Landau, Grafschaft, Deidesheim/ D

Entwicklung, Studien, Feasibilities, Konzeptionen, Design, Gesamtplanung, teilweise Bau



ad2m-concept

1988

88-01 Bruecher' Landhotel in Nürnberg- Fischbach/ D

Studie, Feasibility, Generalplanung, Bau, Inneneinrichtung, Marketing 88-02

Soden- Saalmünster/ D

Studie, Feasibility, Generalplanung, Bau, Inneneinrichtung

88-04 Familien-, Konferenzhotels + Resorts mit Kurabteilungen, Diagnostikzentren, Sportklinik Oberstaufen/ D,

Entwicklung, Studien, Konzeption, Design, Realisierungs- und Finanzierungsstudien, Planung

88-07 Hotel Breisach/ D

Entwicklung, Studien, Konzeption, Design, Realisierungs- und Finanzierungsstudien 88-08

Resorts in Curacao/ NL

Entwicklung + Konzeption, Design, Realisierungs- und Finanzierungsstudien 88-09 Hotel

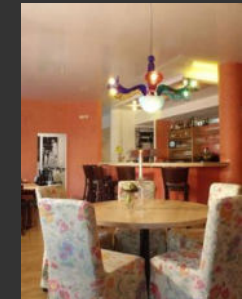
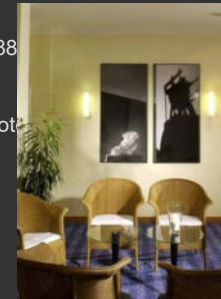
in Miami, Florida/USA

Konzeption Erweiterung, Design, Sanierung

10 Universal Film Studios in Orlando/USA Konzeption, Studie

11 Erlebnispark Aegypten

Entwicklung, Konzeption, Studien, Feasibility, Marketing



ad2m-concept

1989

- 1 Rhein-Main Media Park, Niedernhausen/ D Entwicklungsstudie, Konzept, Vorplanung
- 2 Moselparkhotel Bernkastel- Kues/ D
Konzepte, Wirtschaftlichkeitsstudien, Marketing, Interior Design 89-03 Country Hotel Saasbach-Walden/ D
Konzepte, Wirtschaftlichkeitsstudien, Marketing, Interior Design 89-05 Fertigteilbau ökologisch Südafrika/ RFA
Entwicklung- und Konzeption Fertigteilbau als Franchisesystem
89-06 Hotel + Resortanlagen in Bernkastel-Kues, Saasbach-Walden, Pforzheim, Bad Nauheim, Lübeck, Bremen, Tegernsee, Bayreuth/ D
Entwicklung, Konzept, Planung, Bau, Erweiterungen, Umbau, Modernisierung, Interior Design

1990

- 90-01 Hotel + Resort 220 Zi Bad Homburg/ D
Konzept. Studien, Feasibility, Generalplanung, Design, Bauantrag 90-02 Hotel + Resortanlage Bad Voelau/ A
Entwicklung, Design, Konzeption, Realisierungs- und Finanzierungsstudie Umnutzung Weingut 90-0
Wernigerode/ D
Neukonzeption, Funktionsgestaltung, Entwurfsplanung



ad2m-concept

1991

91-01 Einkaufszentrum mit McDonalds, Büro- und Servicezentrum, Truckerstation, Hotel Nickelsdorf/ A
Entwicklung, Konzeption, Design, Planung, Marketing, Realisierungs- und Finanzierungsstudien

1992

1 Musical- Theater Münster, Gelsenkirchen und Niedernhausen/ D
(Prof. Dr.Weck, Wien, A.L.Webber und "The Useful- Group" UK)
Studien, Vorplanungen, Wirtschaftlichkeitsstudien, Präsentationen, Marketing)

2 Hotel- Konzepte, Hotel & Resort, Energy- und Turn Key- Konzepte VIVA HOTELS + RESORTS
Entwicklung, Entwurf + Interior Design, Realisierungs- Feasibility-Studien

3 VIVA- GALLERIA, Systempla
Entwicklung, Entwurf + Interior Design, Realisierungs- Feasibility-Studien 92-04

VIVA- MEDIA PARCS, Systempla
Entwicklung, Entwurf + Interior Design, Realisierungs- Feasibility-Studien 92-05

Hotels + Resorts, Systempla
Entwicklung, Entwurf + Interior Design, Realisierungs- Feasibility-Studien 92-06

Hotels, Systempla
Entwicklung, Entwurf + Interior Design, Realisierungs- Feasibility-Studien 92-07

HOTELS, Systempla
Entwicklung, Entwurf + Interior Design, Realisierungs- Feasibility-Studien 92-08

service center CHATEAU ECONOLOGDE. Systempla
Entwicklung, Entwurf + Interior Design, Realisierungs- Feasibility-Stu

92-09 HARDEES EUROPE, Rafael's Restaurants, Systempla
Entwicklung, Entwurf + Interior Design, Realisierungs- Feasibility-Stu



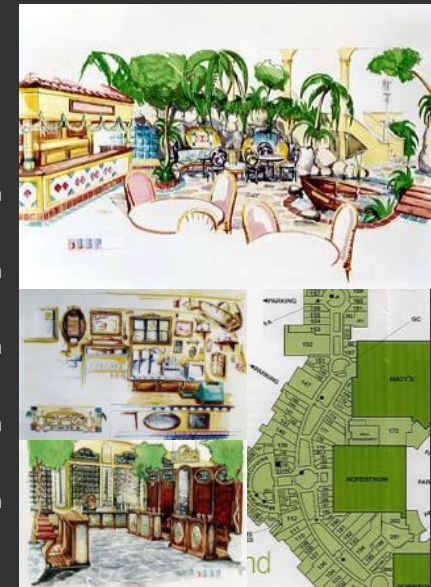
ad2m-concept

1992

- 92-10 WONDERBEAR SHOPS, NEWs of the NEWs
Entwicklung, Entwurf + Interior Design, Realisierungs- und Feasibility-Studien, Systemplanungen
- 92-11 VIVA AQUA PARCs
Entwicklung, Entwurf + Interior Design, Realisierungs- und Feasibility-Studien, Systemplanungen
- 92-12 IEMS (Independent Energy Modular System)
Entwicklung, Entwurf + Interior Design, Realisierungs- und Feasibility-Studien, Systemplanungen
- 92-13 AMES (Alternative Modular Energy System)
Entwicklung, Entwurf + Interior Design, Realisierungs- und Feasibility-Studien, Systemplanungen
- 92-14 JANUS
Entwicklung, Entwurf + Interior Design, Realisierungs- und Feasibility-Studien, Systemplanungen
- 92-15 AMPS (Alternative Modular Panell System) for Affordable Housing/ RFA

1993

- 93-00 Industrie- und Gewerbeanlagen in Polen/ PL, Tschechoslowakei/CZ Konzeption, Entwurf, Realisierungsstudie, Feasibility
- 93-02 Hotel Solothurn/ CH
Marketingstudien fuer Umnutzung
- 93-03 VIVA-Gallerie
Entwicklung, Konzeption, Design, Systemplanung



ad2m-concept

1994

94-00 Mineralquellen: Konzeption, Wirtschaftlichkeitsstudie, Planung verschiedener Mineralquellen in der früheren CSSR, Russland, Österreich, Research, Studien, Design, Feasibility, Marketing

94-02 Industrial- Parc Perlis/ Malaysia (Investment ca. 1,5mrd. USD)

Entwicklung, Konzept, Studien, Feasibility, General Planung, GU, Bau 94-03 Industrial- Parc Andra Pradesh/ Indien,

Entwicklung, Planung, Finanzierungs- und Realisierungsstudien, Entwicklung, Planung

1995

1 "DEER CREEK" , LA, USA Entwicklung, Konzeption, Realisierungs- und Finanzierungsstudie mit verschiedenen Hotel + Resortanlagen, Fischerdorf, Businesscenter, Hafen mit 3.500 Liegeplätzen, 27-Loch Championship Golfplatz Konzept, Realisierungs- Finanzierungsstudie

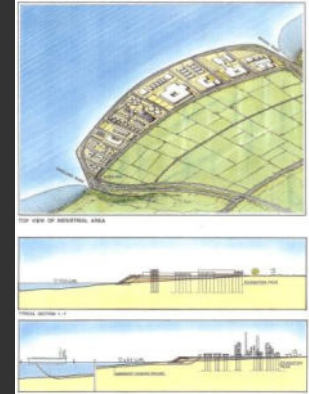
2 Hotel und Resort "Turtle-Bay Hilton" Hawaii/ USA
Erweiterung, Konzeption, Realisierungs- und Finanzierungsstudie

3 IEMS- Projekte Andrah Pradesh, Karnataka/ Indien, Sri Lanka und Kaliningrad/ Russland, Realisierungs- und Finanzierungsstudien

1996

4 Hotel Chateau de Terrides/ F
Konzeption, Realisierungs-, Finanzierungs- und Marketingstudie

2 VIVA Kur-, KongressCentrum + Resort Waldbronn/ D, Seniorenanlage, Hotelanlage
Konzeption, Gesamtplanung, Design, Marketing, Realisierungs-, Finanzierungsstudie



ad2m-concept

1997

- 2 Kurhaus Kisslegg/ D,
Sanierung, IA, Konzeption, Entwurf
- 3 Mehrfamilienhaus Trommlerweg 5, 5a, Wiesbaden/ D
- 4 Einfamilienhaus Kornweg 42, Schlangenbad-Georgenborn/ D

1998

- 5 Wohn- Gewerbeanlage Meineckestrasse, Berlin/ D Untersuchung, Feasibility,
Verwertung und Umnutzung
- 6 Museum Kunstsammlung/ CH
Zusammenstellung, Provenance, Verwertung, Museumskonzeptionen, Research
- 98-03 Mehrfamilienhaus Talstrasse 18, Kiedrich/ D

1999

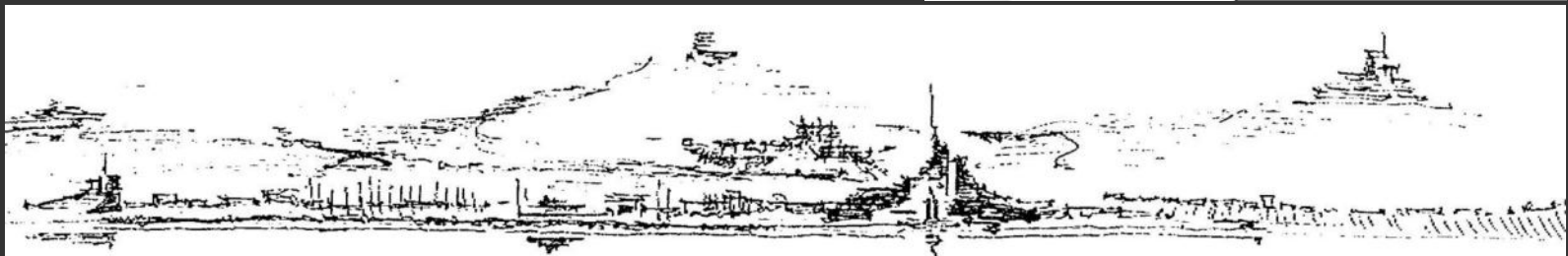
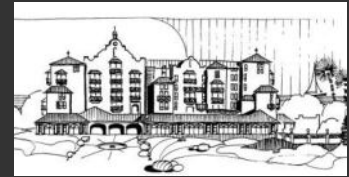
- 7 AMES Kroatia, Konzept , Feasibility Study
- 8 Einfamilienhaus Junkernstrasse 43, Wiesbaden/ D 99-03 Einfamilienhaus
Dessauerstrasse 2 a, Wiesbaden/ D



ad2m-concept

2000

- 1 Marina & Resort Club 2000 / USA, Franchise development with programming, development, planning, design in USA, the Caribbean and Mexico, Project Volume per Club – over 1.6 billion each, Konzept, Feasibility, Design, Development
- 2 Artwork Jawlensky for Museum/ USA, CH
- 00-05 Fishermen Village Malibu-North, USA
- 00-10 CCM Malibu- North, USA
- 14 DEER CREEK LAGOON VILLAGE Malibu- North, USA
- 15 UPLAND HOTEL AND RESORT Malibu- North, USA00
- 00-18 DEER CREEK HILLTOP VILLAGE Malibu- North, USA
- 00-22 HILLTOP CASTLE Malibu- North, USA
- 00-25 AADC Malibu- North, USA
- 00-27 Hotel und Appartmentanlage AL PARCO, Maroggia, Tessin/ CH
Konzeption, Studien, Entwurf
- 00-29 Resort LUCAYA SILVER BEACH, FREEPORT, BAHAMAS
Konzeption, Studien, Entwurf
- 31 Marina & Resort Porto Pino, SARDINIEN, Italy Konzeption, Studien, Entwurf
- 32 Movie Projekt Malibu-North, Kalifornien/ USA



ad2m-concept

2001

01-01 Hotel Yasmina, Zarzis, Tunesien, Konzeption, Entwurf

2002

02-01 Visitors Center Deer Creek, Malibu, Kalifornien/ USA Vorplanung, Entwurf, Studien

02-03 Church Malibu-North, Kalifornien/ USA Vorplanung, Entwurf, Studien

2003

03-01 AMES Malibu- North/ USA

Planung, Entwurf, Wirtschaftlichkeitskonzept

03-03 MHC DP MODULAR HOSPITAL + CLINIC DESIGN PROGRAMME

Konzeption, Programm, Vorplanung, Studien 03-04 Hotel und Klinikanlage

DJERBA, TUNESIEN

Konzept, Planung

2004

04-01 Hotel Eichenhof, Worpswede/ D

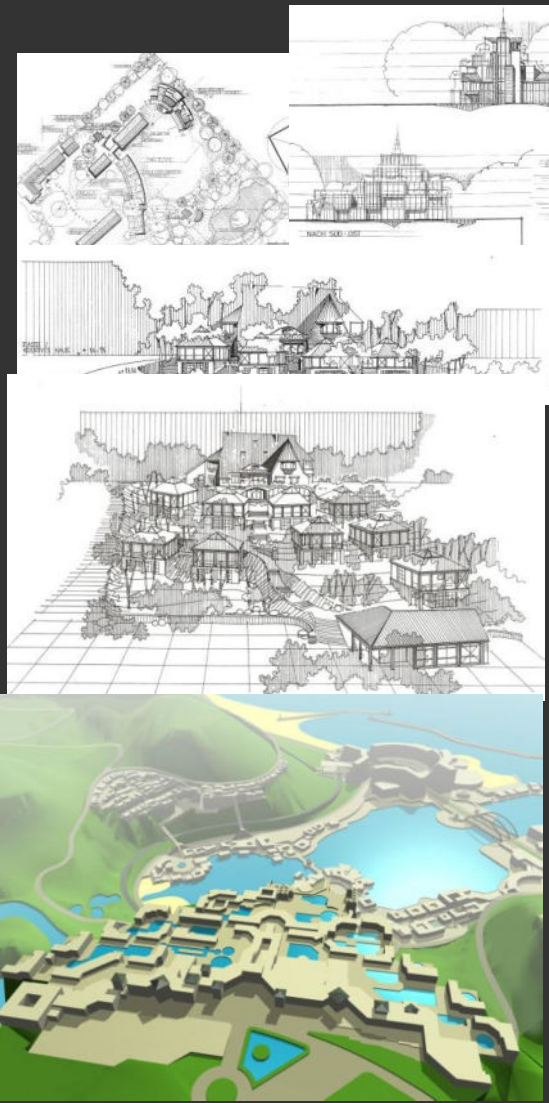
Konzeptionen, Vorplanung, Bauvoranfrage Umbau und Erweiterung 04-02

Hoetgerhof, Worpswede/ D

Konzeptionen, Vorplanung, Bauvoranfrage Umbau, Erweiterung
Seminarzentrum

04-03 Medien-, Veranstaltungszentrum und Bürogebäude Nordwolle Delmenhorst/ D

Beratung Realisierung, Konzeption



ad2m-concept

2005

05-04 Wohnanlage Blickensdorf, Baar/ CH Konzeption, Vorprojekt, Gesa

2006

06-01 250 Zi-Hotelanlage mit SPA und Terme, Business- und Sportcenter, Gesundheits- und Wellness- und Spa-Resort
Umnutzung, Konzeption, Feasibility, Marktanalyse, Vorprojekt

2007

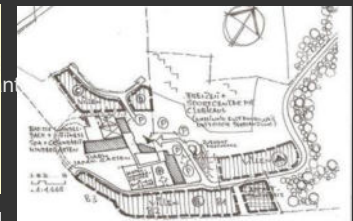
07-01 Golf-Hotel René Capt, Montreux/ CH

Erweiterungskonzept Hotel, -SPA, Vorprojekte, Design, Kostenanalyse 0

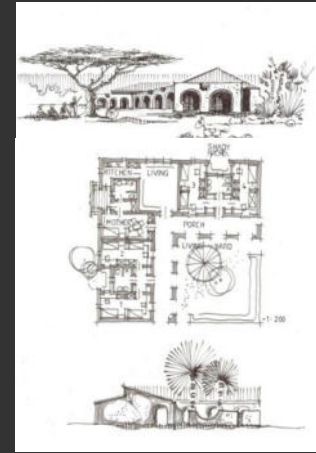
Entwurf, Design, Marketing, Bau 07-05 Vaillant Bank Kanton Luzern/ CH

Konzept, IA, Entwurf, Fassadengestaltung Umbau 07-07 Klinik/ Aerzteha

Konzept, Entwurf, IA, Design

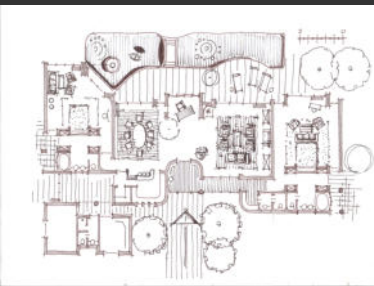
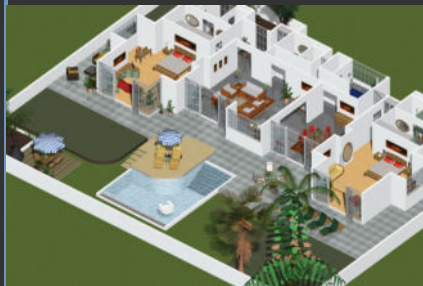
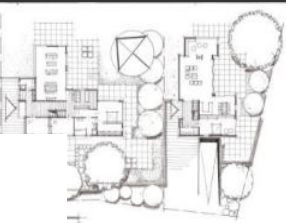
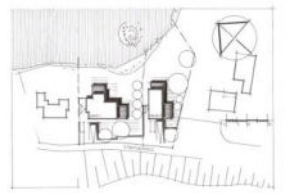


ad2m-concept



2008

- 08- 01 Schlösser/ Gissselfeld, DK
Realisierungsuntersuchung, Konzeption Umnutzung, Tourismuskonzept 08-03 Business +
- 08- 03 Hotel Parc mit 250 Zi, SPA, Klinik Egelsbach/ D
Konzeption, Studie, Kostananalyse/- kalkulation, Entwurfsplanung, F-Plan / B-Plan Änderung
- 08- 07 Hotel in Villars/CH, Untersuchung, Feasibility Studie
- 08- 08 Hotel in Les Diablerets/CH, Untersuchung, Feasibility Studie
- 08-10 Kilifi Future
Entwurf Gesamtkonzept
- 08-17 EcoLodge/ Kenia
Studie, Grundstücksanalyse, Vorkonzept
- 08-11 Kilifi Kinderdorf/ Keni
Vorkonzept, Vorentwurf
- 08-13 Hotel + Resort Parco Marina Bienne/ CH
Konzeption und Vorentwurf, Interior Design, Kostenanalyse



ad2m-concept

2009

- 2 Bauhausvillen Wannsee/ Berlin Vorentwurf, Kostenanalyse
- 3-Sterne Hotel Flugplatz Egelsbach/ D Studie, Konzept, Kostenanalyse

09-04 Visitors Center Malibu, Kalifornien/ USA Studie, Vorentwurf, Präsentation



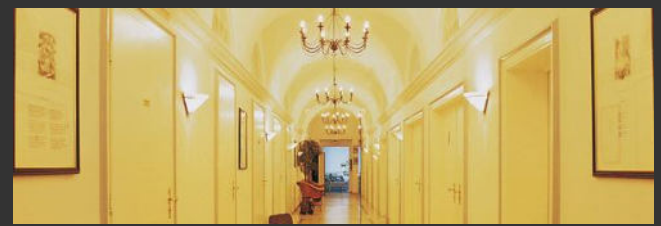
ad2m-concept

2010

- 1 Hotel Kurpark Hessen/ D
Studie, Kostenanalyse, Feasibility
- 2 CampusArt, Bezahlbarer Wohnraum für Studenten
Realisierungsstudie, Kostenanalyse, Standortuntersuchungen
- 3 Hotel du Lac, Därlingen/ CH Standortanalyse, Feasibility
- 4 Hotel Maloja -Palace, Maloja/ CH Standortuntersuchung,
Feasibility, Kostenanalyse
- 5 Hotelkonzept Extended Stay/ CH Raumprogramm,
Hotelkonzept, Kostenanalyse
- 6 3***Sterne Hotelkonzept Genfersee/ CH
Raumprogramm, Hotelkonzept, Kostenanalyse

2011

- 11-01 Clinic Genfersee/ CH
Standortsuche, Konzept, Beauty Clinic 80-100
ZI



ad2m-concept

2012 - 2013

- 1 -5 Hotelkonzepte, Genf, Ceux, Luzern, Lugano / CH
Studie, Kostenanalyse, Feasibility
- 6- 10 Einkaufsmärkte / D Realisierungsstudie, Kosten-, Standortanalyse
- 11 Hotel Teneriffa, Standortuntersuchung, Feasibility, Kostenanalyse
- 12 Clinic Genfersee/ CH, Standortsuche, Konzept, Beauty Clinic 80-100 ZI

2014 - 2015

- 1 -7 Hotelrealisierungs,- Feasibilitystudien Hamburg, Ffm., Berlin/ D, London/ UK
Vevey/CH, Amsterdam, Volendam/ NL
- 8 -10 Realisierungsstudien Precious-Metal Plants in Arizona, Texas, Californien /USA

2016 - 2018

- 1 Realisierungs,- Feasibilitystudien Grossprojekt in Angola
- 2- 3 Entwicklung, Finanztechn.Aufbereitung Precious-Metal Plants mit Mining Idaho in Arizona/ USA
- 4- 8 Entwicklung Landmark Amsterdam/ NL auf 440.000qm mit Grand-Bazar, Hotels- Resorts,
ComfortLiving, Kids Playground, Harbour, Parkings, Convention and Mediacenter

